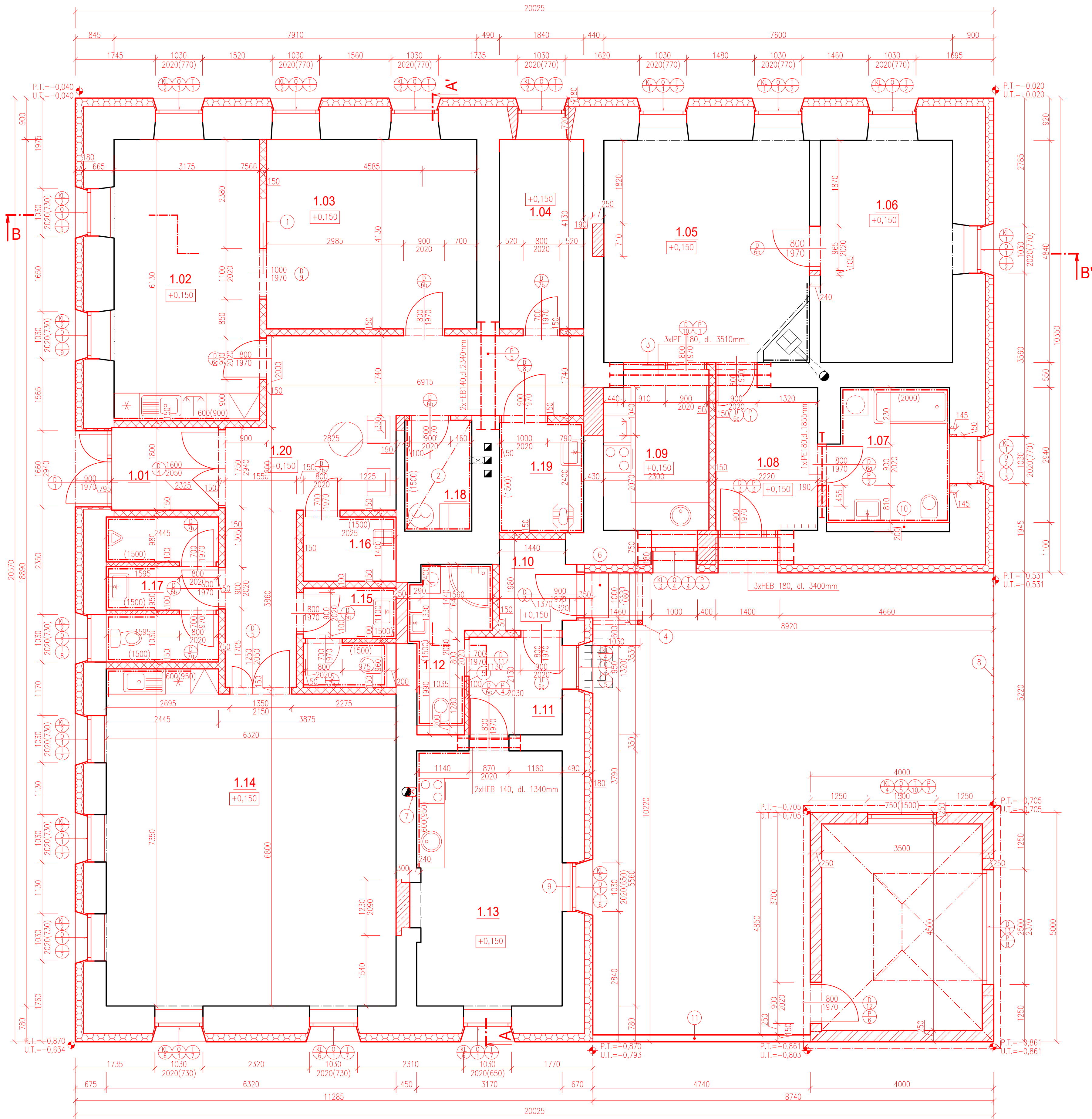


PŮDORYS 1NP_nový stav

M 1:50



LEGENDA MÍSTNOSTÍ

OZN.	NÁZEV	PLOCHA	ÚPRAVA PODLAHY	ÚPRAVA STĚN A STROPU	S.V.	POZNÁMKA
1.01	ZÁDVEŘÍ	4,06	KERAMICKÁ DLAŽBA	OMÍTKY VPC, SDK PODHLED	3150	PROTISKLUZOVA, ÚPRAVA DLAŽBY
1.02	KANCELÁŘ TAJEMNÍKA	19,46	VINYLOVÁ PODLAHA	OMÍTKY VPC, SDK PODHLED	3150	
1.03	KANCELÁŘ STAROSTY	18,93	VINYLOVÁ PODLAHA	OMÍTKY VPC, SDK PODHLED	3150	
1.04	ARCHIV	7,60	VINYLOVÁ PODLAHA	OMÍTKY VPC, SDK PODHLED	3150	
1.05	OBÝVACÍ POKOJ	21,68	VINYLOVÁ PODLAHA	OMÍTKY VPC, KER. OBKLAD KOLEM KRB. VLOŽKY	3140	
1.06	LOŽNICE	15,93	VINYLOVÁ PODLAHA	OMÍTKY VPC, SDK PODHLED	3140	
1.07	KOUPELNA+WC	8,07	KERAMICKÁ DLAŽBA	OMÍTKY VPC, KERAMICKÉ OBKLADY	3140	
1.08	ZÁDVEŘÍ	7,29	KERAMICKÁ DLAŽBA	OMÍTKY VPC, SDK PODHLED	3140	
1.09	KUCHYŇ	7,89	VINYLOVÁ PODLAHA	OMÍTKY VPC, SDK PODHLED	3140	
1.10	ZÁDVEŘÍ	3,144	KERAMICKÁ DLAŽBA	OMÍTKY VPC, SDK PODHLED	3150	
1.11	ŠATNA	4,32	VINYLOVÁ PODLAHA	OMÍTKY VPC, SDK PODHLED	3150	
1.12	KOUPELNA+WC	4,97	KERAMICKÁ DLAŽBA	OMÍTKY VPC, SDK PODHLED	3150	
1.13	OBYTNÁ MÍSTNOST	17,82	VINYLOVÁ PODLAHA	OMÍTKY VPC, SDK PODHLED, KER. OBKLADY	3150	
1.14	ZASEDACÍ MÍSTNOST	40,67	VINYLOVÁ PODLAHA	OMÍTKY VPC, SDK PODHLED, KER. OBKLADY	3150	
1.15	WC-ŽENY	4,37	KERAMICKÁ DLAŽBA	OMÍTKY VPC, SDK AKUSTICKÝ PODKLED	2500	
1.16	OKLIDOVÁ MÍSTNOST	2,83	KERAMICKÁ DLAŽBA	OMÍTKY VPC, SDK PODHLED	2500	
1.17	WC-MUŽI	7,41	KERAMICKÁ DLAŽBA	OMÍTKY VPC, SDK PODHLED, KER. OBKLAD	3150	
1.18	TECHNICKÁ MÍSTNOST	3,53	KERAMICKÁ DLAŽBA	OMÍTKY VPC, SDK PODHLED, KER. OBKLAD	2500	
1.19	WC-INVLIDÉ	4,48	KERAMICKÁ DLAŽBA	OMÍTKY VPC, SDK PODHLED, KER. OBKLAD	2500	
1.20	CHODBA	25,45	KERAMICKÁ DLAŽBA	OMÍTKY VPC, SDK PODHLED	3150	
1.21	ZÁZEMÍ TECH. SLUŽEB	15,75	BETONOVÁ MAZANINA	OMÍTKY VPC	2750	

LEGENDA-BAREVNÉ ZNAČENÍ

STÁVAJÍCÍ ZDĚNÉ KONSTRUKCE

NOVÉ KONSTRUKCE

LEGENDA HMOT

ZDVO, PŘEDPOKLAD CIHELNÉ, RŮZNÉ TLOUŠTKY

SDK PŘÍČKA tl. 150mm, OBOUSTRANNĚ OPLÁŠTĚNÁ SDK DESKOU TL. 12,5mm, VÝPLŇ 50mm MW

SDK PŘÍČKA tl. 100mm, OBOUSTRANNĚ OPLÁŠTĚNÁ SDK DESKOU TL. 12,5mm

DOZDÍVKY A NOVÉ NOSNÉ KONSTRUKCE, TVÁRNICE YTONG P2-500 HL, RŮZNÉ TLOUŠTKY, ZDĚNÉ NA TENKOVrstvé LEPIDLO PRO ZDĚNÍ

TEPELNÁ IZOLACE-MINERALNÍ VLNA KNAUF FKD S THERMAL TL. 180mm, $\lambda_{D0}=0,035$ W/m²K

PÓRBETONOVÉ TVÁRNICE YTONG UNIVERZAL 250 PD, ZDĚNÉ NA TENKOVrstvé LEPIDLO YTONG

KERAMICKÉ TVÁRNICE POROTHERM 30 AKU SYM (247/300/238), ZDĚNO NA MALTU POROTHERM TM, TRÍDA PEVNOSTI V TLAKU >MPa

POZNÁMKY

- DVEŘNÍ POUZDRO PROFI KIT STANDARD DO SDK, PRO DVEŘE š. 1000mm
- NOVÁ KONSTRUKCE PODLAHY V ÚROVNI 1NP; VIZ SKLADBA S3
- DVEŘNÍ POUZDRO PROFI KIT STANDARD DO SDK, PRO DVEŘE š. 800mm
- DŘEVĚNÝ SLOUPEK, KOTVENÝ DO BETONOVÉ PATKY, 100*100mm
- DVEŘNÍ POUZDRO PROFI KIT STANDARD DO SDK, PRO DVEŘE š. 700mm
- NOVÁ KONSTRUKCE BETONOVÝCH SCHODŮ Z TVÁROVEK ZTRACENÉHO BEDNĚNÍ
- NOVÝ OTVOR PRO ODSÁVÁNÍ Z DIGESTOŘE, v. 1900mm OD NOVÉ PODLAHY
- NOVÝ DRATĚNÝ PLOT v. 2000mm, VČETNĚ BRANKY
- NOVÁ KONSTRUKCE PŘEDSTĚNY, SDK DESKA NA CD ROSTU, VČETNĚ REFLEXNÍ FÓLIE
- NOVÁ KONSTRUKCE INSTALAČNÍ PŘEDSTĚNY, SDK DESKA NA HLINÍKOVÉM ROSTU
- NOVÁ STĚNA Z BET. TVÁROVEK ZTRACENÉHO BEDNĚNÍ, VČETNĚ NOVÉHO ZÁKLADU

- VE VŠECH MÍSTNOSTECH BUDE PROVEDEN SDK PODHLED, KOTVENÝ DO TRAMOVÉHO STROPU
- BUDOU PROVEDENY OPRAVY STÁVAJÍCÍCH OMÍTEK V MÍSTECH, KDE BYLY OSTRANĚNÝ-ROZSAH TĚCHTO PRACÍ NUTNO UPŘESNIT PŘÍMO NA STAVBĚ PODLE AKTUÁLNÍHO STAVU OMÍTEK
- TAM, KDE BUDE PO OSTRANĚNÍ PODLAHOVÝCH KRYTIN ZJIŠTĚN NEVÝHOVUJÍCÍ BETONOVÝ PODKLAD NUTNO PROVÉST JEHO OPRAVU, PŘÍPADNĚ JEHO KOMPLETNÍ NAHRAZENÍ
- V PŘÍPADĚ NESOUHLADU SKUTEČNOSTI S PD NUTNO KONZULTOVAT S PROJEKTANTEM DALŠÍ POSTUP PRACÍ
- MATERIÁLY A VÝROBKY, UVEDENÉ V PD UDÁVAJÍ TECHNICKÝ STANDART STAVBY A LZE JE PO DOHODĚ S INVESTOREM A PROJEKTANTEM MĚNIT ZA JINÉ SE STEJNÝMI NEBO LEPŠÍMI VLASTNOSTMI

0,000 = 272,000 m n.m., B.p.v. / SOUŘADNICOVÝ SYSTÉM S-JTSK			
PŘEDMĚT		BAKALÁŘSKÁ PRÁCE	
VYPRACOVAL		Vojtěch Svejnoha	
VEDOUČÍ PRÁCE		Ing. arch. Ivana Košíčková PhD.	
STAVEBNÍK		Obec Dobročkovice, Dobročkovice 92, 683 33	
MÍSTO STAVBY		RD č.p. 111, parc. č. St. 144, Dobročkovice, 683 33	
NÁZEV STAVBY		REKONSTRUKCE Přestavba býv. hospody na obecní dům	
STAVEBNÍ OBJEKT		SO.01 - OBECNÍ DŮM, SO.02 - ZÁZEMÍ TECH. SLUŽEB	
ČÁST		SLOŽKA č. 5 - ARCHITEKTONICKO-STAVEBNÍ ŘEŠENÍ	
OBSAH:		PŮDORYS 1NP_nový stav	
		FORMÁT	8x44
		DATUM	06/20
		STUPEŇ PD	DPS
		MĚŘÍTKO	Č. VÝKRESU D.1.1.11
		1:50	